



COMUNE DI BAIANO
Provincia di Avellino



PIANO URBANISTICO COMUNALE

(Lr 16/2004 - Dgr 214/2011 - Dgr 659/2007 - Lr 14/1982)

aggiornato alla Dgc n. 22 del 2/4/2016 "Esame e controdeduzioni alle osservazioni"

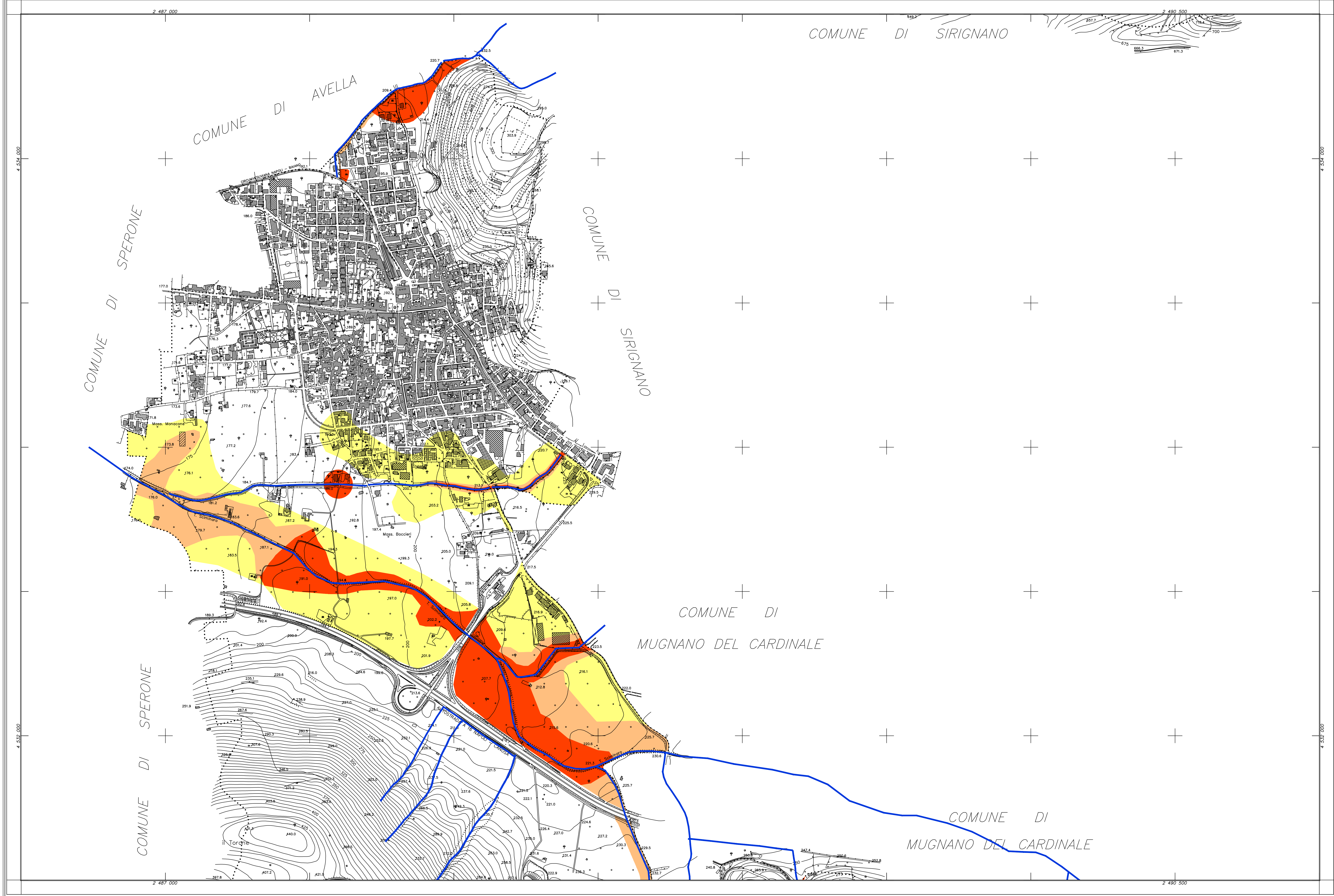
Carta della pericolosità idraulica

Piano per l'assetto idrogeologico
dell'Autorità di Bacino della Campania Centrale

Tavola 16/2	Sindaco Enrico Montanaro Assessore Dott. Luigi Bellofatto Responsabile unico del procedimento Dott. Ing. Carmine Libertino	Tavola Numero: Rev. 16.2_PericolIdr2014.pdf
	Progettista Dott. Ing. Domenico Picciocchi	
scala 1:5.000	Consulenza scientifica Dipartimento di Ingegneria Civile dell'Università di Salerno diciv Consorzio inter-Universitario per la Prevenzione e Prevenzione Grandi Rischi C.U.G.R.I. Consorzio Universitario Grandi Rischi per la Prevenzione e Prevenzione Grandi Rischi	
Aprile 2016	Cartografo: Geomatic INGEGNERIA TERRITORIALE - S.r.l.	

legenda

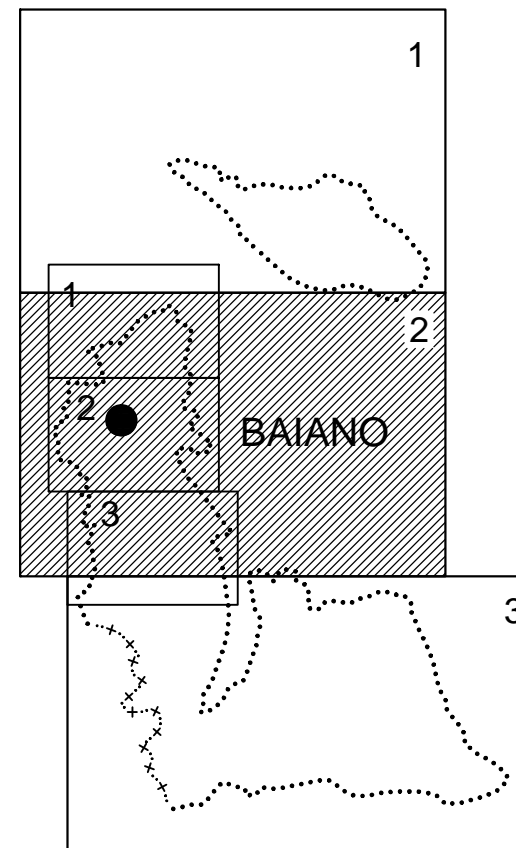
- P3 - Area a pericolosità elevata
- P2 - Area a pericolosità media
- P1 - Area a pericolosità moderata
- Pericolosità assente
- Reticolo idrografico



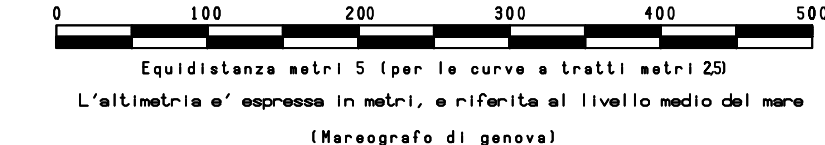
COORDINATE DEI VERTICI

	EST	NORD
N. O.	2.486.500	4.534.500
N. E.	2.491.000	4.534.500
S. O.	2.486.500	4.531.500
S. E.	2.491.000	4.531.500

RAPPRESENTAZIONE CONFORME DI GAUSS-BORGA
QUADRO D'UNIONE



SCALA 1:5000



LEGENDA:

	FERROVIA DOPPIO E SEMPLICE BINARIO		CURVE DI LIVELLO DISEGNATE
	AUTOSTRADA, STRADA PAVIMENTATA		CONTORNIE PACHOLINICHE
	STRADA RICHIESTE, COPRESTE		Fiume
	PONTE, TORRELLI, GALLEIE		Fosso
	STRADA IN COSTR., SENTIERI		SCALINI, CANALI
	CASE, CHIESE, EDIF. INDUSTRIALI		SERRAIOLO, POZZI, FONTANILI, VASCHE
	CASE IN COSTR., PALERMI, SERVE		LIMITE DI COLTURA
	TETTOIE, SPANCHE, COPERTURE		FRUTTIETI, OLIVETI, VIDUETI, BOSCHI
	MURETTI, MURE A SECCO		CHIESA, PARROCCHIA, PALAZZO, PALAZZO
	RECINZIONI, SIEPI		PIAZZA QUOTI, QUOTI QUOTI, QUOTI QUOTI
	MURI DI SOSTEGNO		SIRE, SIRE, MANICIPAL, SCUOLA, CIVITA'
	SOPRILEVAMENTI, PREFABRICATI		
	SLAB, A PIEDI, A PIEDI, A IMPICCO		

COMUNE DI BAIANO

CARTOGRAFIA NUMERICA DA RILIEVI AEROFOTOGRAMMETRICI
SCALA 1:5000

TAV. 2

Agg. n.01	Note	16/01/2007	sigla	Controllo
Rif.	Quantità 02/03	Cartografia Comune di Baiano	scala	1:5000
Riprese aeree del:	Restituzione del:	novembre - 2006	Rivernizione del:	Revisione:
18 maggio 2006			gennaio 2007	
Eseguito da:		Geomatic		
Via G. Marconi, n.85 - 81024 Maddaloni (CE)		Tel. +39.0823.437472		
C.C.I.A.A. di Caserta - REA 198141		Fax +39.0823.436677		
P. IVA: 02923620618		e-mail geomatics@geomatic.it		